



HIERMIT MÖCHTE ICH NATURMOMENTE BUCHEN:

Meine Wunscherkunft:

Anreisetag:

Abreisetag:

Bitte reserviere

für ___ Personen ___ DZ

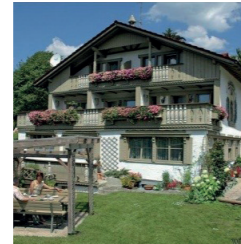
Datum, Unterschrift

ICH ERKENNE DIE DATENSCHUTZERKLÄRUNG DER BODENMAIS TOURISMUS & MARKETING GMBH, DIE AUCH WEITERE INFORMATIONEN ÜBER MÖGLICHKEITEN ZUR BERICHTIGUNG, LÖSCHUNG UND SPERRUNG MEINER DATEN BEINHÄLTET, AN. DIESE FINDEN SIE UNTER WWW.BODENMAIS.DE/DATENSCHUTZERKLAERUNG

ICH HABE DIE AGBS GELESEN UND AKZEPTIERE DIESE. DIE AGBS FINDEN SIE UNTER WWW.BODENMAIS.DE/AGB
*VERBINDLICHE BUCHUNG NUR BEI ZUSTIMMUNG MÖGLICH!



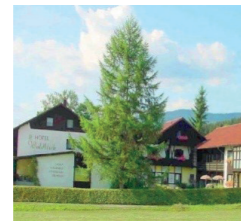
PENSION HAUS TALBLICK
Erhöhte ruhige Waldrandlage, Saunanutzung zubuchbar
www.talblick-bodenmais.de
ab 187 € p.P.



HAUS LEUTNER
Ruhige Lage, idealer Ausgangspunkt für Touren
www.haus-leutner.de
ab 187 € p.P.



HAUS DREI TANNEN
Ruhige Waldnähe mit Blick zum Silberberg
www.dreitannen-bodenmais.de
ab 187 € p.P.



HOTEL WALDBLICK
Ortsteil Mais, Hallenbad, Sauna, HP vor Ort zubuchbar
www.waldblick-bodenmais.de
ab 190 € p.P.

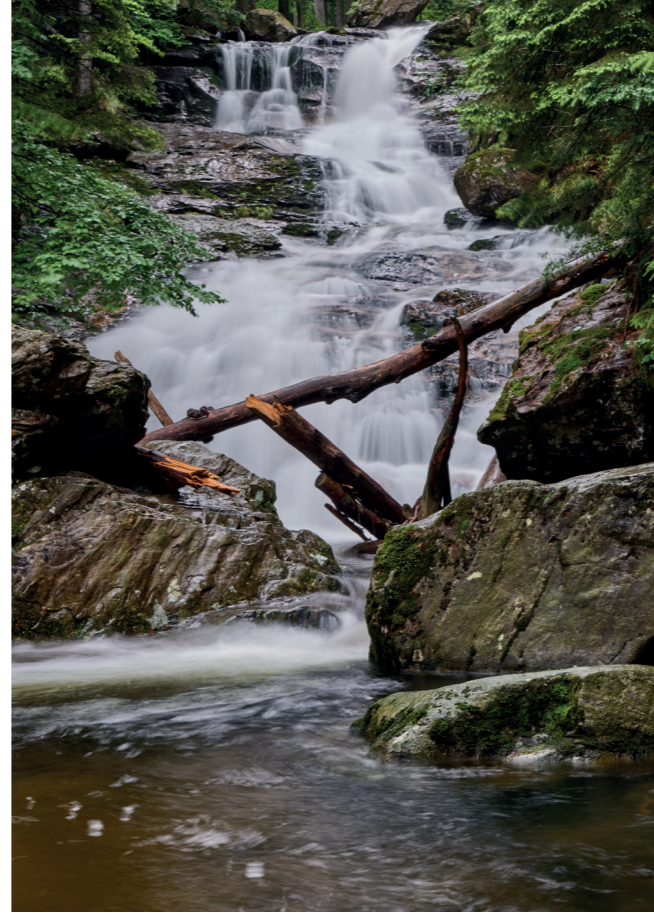


Ausschließlich buchbar über die

**BODENMAIS
TOURISMUS & MARKETING GMBH**

Geschäftsführer Marco Felgenhauer
Bahnhofstraße 56, 94249 Bodenmais
T.: 09924 / 31 296-135
veranstalter@bodenmais.de | www.bodenmais.de
Amtsgericht Deggendorf, HRB 3039

- Die Reisebestätigung/Rechnung senden wir Ihnen per Post zu
- Haustiere auf Anfrage
- Kurbeitrag und Haustiere sind zahlbar vor Ort
- Änderungen vorbehalten



PENSION REHWINKEL
Ruhige, zentrale Lage, Finnische- und Infrarotsauna
www.rehwinkel-bodenmais.de
ab 190 € p.P.



HAUS ROMAN
Ruhige Südhanglage, idealer
haus-roman.de
ab 199 € p.P.



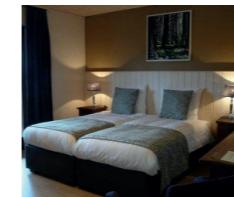
BIO SPORTPENSION
In sonniger Südhanglage
www.bio-sportpension.de
ab 217 € p.P.



PENSION BAYERWALD
Mitten im Ort, ruhige Lage
www.pension-bayerwald-bodenmais.de
ab 190 € p.P.



HOTEL ROTHBACHER HOF
Randlage
www.rothbacher-hof.de
ab 220 € p.P.



LANDHAUS MEINE AUSZEIT
Barrierefreie Zimmer (laktose- & Glutenfreies Frühstück auf Anfrage!)
www.landhausmeineauszeit.de
ab 223 € p.P.



HOTEL KURPARK
Zentrale Lage, HP vor Ort zubuchbar
www.hotel-kurpark.de
ab 235 € p.P.



HOTEL KRONBERG
Garni-Wohlfühl-Aktiv-Hotel, am Ortsrand
www.hotel-kronberg.de
ab 235 € p.P.



HOTEL WILDERER STUBEN
Zentrale Lage, Sauna und Dampfbad
www.apparthotel-wilderer-stuben.de
ab 244 € p.P.



HOTEL NATURA
Nähe Ortskern, modernes Design
www.natura-hotel.de
ab 271 € p.P.



**BODENMAIS
GLÜCKSMOMENTE**

Exklusiv für Bodenmais produzierte Stöcke



Wanderstöcke: Explorer Contour Powerlock Bodenmais Edition - ähnlich Abbildung

Über Stock & Stein ♥
NATURMOMENTE

3 ÜBERNACHTUNGEN/FRÜHSTÜCK +
WANDERSTÖCKE (UVP: 130 €) +
(p.P. ein Paar, diese gehören ab dem Urlaub Ihnen)

GUTI GÄSTEKARTE +
(Freifahrtschein für Bus & Bahn)

aktivCARD Bayer. Wald
(über 130 kostenlose Leistungen, z.B. Verleih von Wander-Aktiv-Ausrüstung, Bäder, Bergwerk, uvm.)

powered by
Sport & Mode
PÖSCHL

KOMPERDELL

AB 145 € p.P. im DZ

Über Stock & Stein

Für Aktive oder Naturliebhaber, die gerne auf Wander- und Entdeckertouren gehen, gibt es jetzt in Bodenmais ein besonderes

Wanderglück

ALLE LEISTUNGEN IM ÜBERBLICK:

- 3 Übernachtungen im DZ mit Frühstück in einer Unterkunft deiner Wahl
- Komperdell Explorer Contour Powerlock in der Bodenmais Edition (1 Paar pro Person, UVP: 130 €)
- Bierkrug der Firma JOSKA mit persönlicher Namensgravur (1 Krug pro Person)
- aktivCARD Bayerischer Wald mit umfangreichem, kostenlosem Leistungsangebot wie z.B. Silberberg-Freizeitanlage oder Bergwerksbesichtigung, Bäder, Freizeitparks, Bootsverleihe uvm.
- GUTi Gästekarte: Freifahrtschein für Bus und Bahn in der Region

Herzliche Gastgeber, die dich wie Freunde willkommen heißen. Gemütliche Unterkünfte für jeden Geschmack. Ein breites kulinarisches Angebot – von bayerisch-deftig bis italienisch-mediterran. Und eine herrliche Natur, die zu erlebnisreichen Entdeckungen einlädt: das ist Urlaub in Bodenmais. Genieße die Gastfreundschaft der Einheimischen und mache dich auf in die Wälder und auf die Gipfel des Bayerischen Waldes. In Bodenmais steht dir ein riesiges Netz an Wegen und Pfaden sowohl für Wanderer als auch Mountainbiker zur Verfügung.

WÄHLE HIER DEINE UNTERKUNFT



HAUS KAROLA
Lage am Ortsrand
www.pension-auf-der-wies.de
ab 145 € p.P.



GÄSTEHAUS HALLER
Ruhige, sonnige Lage mit Panoramablick
www.gaestehaus-haller.de
ab 157 € p.P.



GÄSTEHAUS BREM
Am Fuße des Silberberges, idealer Ausgangspunkt für Touren
www.ferienhaus-brem.de
ab 157 € p.P.



GÄSTEHAUS VOGL
Ortsteil Mais, idealer Ausgangspunkt für Touren
www.vogl-gaestehaus.de
ab 157 € p.P.



PENSION STERNKNÖCKEL
Ortsteil Waid, ruhige Waldrandlage, idealer Ausgangspunkt für Touren
www.sternknoeckel.de
ab 160 € p.P.



HAUS ANNE
Zentrale, jedoch verkehrsberuhigte Lage
www.haus-anne-bodenmais.de
ab 166 € p.P.



HAUS SONNENFELS
Sonnige Waldrandlage, idealer Ausgangspunkt für Touren
www.bodenmais-pension.de
ab 172 € p.P.



HAUS ARBERBRUNNEN
Sonnige, ruhige Lage
www.ferienappartements-waldesperle.de
ab 172 € p.P.



HAUS DREI BIRKEN
Sonnige Lage mit Panoramablick, Sauna im Haus
www.haus-drei-birken.de
ab 172 € p.P.



GÄSTEHAUS BIGGI
Am Ortsrand gelegen, Haustiere auf Anfrage möglich
www.gaestehaus-biggi.de
ab 175 € p.P.



GÄSTEHAUS IRIS
Nichtraucherhaus, ruhige, zentrale Lage
www.gaestehaus-iris.de
ab 175 € p.P.



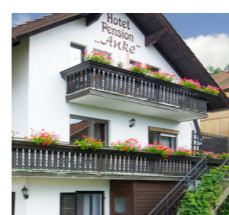
LANDHAUS MARIELE
In ruhiger Südhanglage mit großem Garten und Grillhütte
www.landhaus-mariele.de
ab 175 € p.P.



PENSION WEIGERT
Unmittelbare Waldnähe
ab 175 € p.P.



HAUS VIERJAHRESZEITEN
Am Fuße des Silberbergs
www.haus-vierjahreszeiten.de
ab 178 € p.P.



HOTEL-PENSION ANKE
Lage am Ortsrand
www.hotel-pension-anke.de
ab 178 € p.P.
- ohne Frühstück -



PENSION ANNA
Ruhige, zentrale Aussichtslage
www.pension-anna.de
ab 181 € p.P.



PENSION ZUM RECHEN
zentrale Lage
www.gasthof-zum-rechen.de
ab 181 € p.P.



GÄSTEHAUS STERN
ruhige Lage, 4 Gehminuten vom Ortskern entfernt
www.gaestehaus-stern.de
ab 181 € p.P.



GÄSTEHAUS DEML
Sonnige, ruhige Südhanglage mit Blick auf Bodenmais
www.gaestehaus-deml.de
ab 184 € p.P.

1. Für die Buchung einer Unterkunft schicke uns bitte das ausgefüllte Buchungsformular zu, oder kontaktiere uns per Telefon/E-Mail.
Der Reisepreis wird erst fällig, wenn die Buchungsbestätigung zugegangen ist.
2. Die Rechnung/Reisebestätigung senden wir dir per Post zu.

mia gfrein uns auf Di ♥

Bitte ausreichend frankieren!

Rückantwort

Bodenmais
Tourismus & Marketing GmbH
Bahnhofstraße 56
94249 Bodenmais

Verbindliche Buchung Naturmomente

Meine Anschrift lautet:

Name, Vorname

Straße, Haus-Nr.

PLZ, Ort

Telefon/Fax

E-Mail

Begleitperson Name, Vorname

Datum, Unterschrift